

Tweede Stichting, 5841 DC Oploo



Tweede Stichting
5841 DC Oploo 11
Vraagprijs: € 659.000,-- k.k.

Omschrijving

In een bosrijke omgeving, op steenworp van de Staatsbossen, vindt u deze vrijstaande boerderij met schuur en 1.53.40 HA grond.

Deze langgevelboerderij heeft de bestemming agrarisch. Het is een plek waar natuur, vrijheid en een panoramisch uitzicht samenkomen, ideale omgeving voor liefhebbers van paardrijden, fietsen en wandelen.

Indeling:

Begane grond:

Entree/hal met laminaatvloer, meterkast met voldoende groepen, krachtstroom en glasvezelaansluiting.
Sfeervolle woonkamer (circa 30 m²) met een combinatie van tegel- en laminaatvloer en een houtkachel.
Ruime woonkeuken (circa 30 m²) met tegelvloer, een ruime eethoek, toegang tot een grote provisiekelder (15 m² en 1.80 m hoog), en een hoekkeuken voorzien van granieten werkblad, gaskookplaat, oven, vaatwasser, koelkast en afzuigkap.
Tussenhal met tegelvloer, modern aanrechtblok, subgroepen meterkast, twee toiletten, wasruimte met waskoker, vaste wastafel en toegang tot de garage, kantoor/praktijkruimte en berging.
De garage heeft een betonvloer, ruimte voor twee auto's en een extra opslaghoek met de cv-ketel (HR 2019).
Aansluitend vindt u een berging/hobbyruimte met linoleumvloer, aanrechtblok, close-in boiler en radiatoren.
Kantoor-/praktijkruimte met tegelvloer en fietsenberging.
Een inpandige berging met twee toegangen, bereikbaar vanaf de oprit.
Ruime overkapping met voldoende elektrapunten, zolderberging en uitzicht op de achtertuin en weiland, met daarachter de bossen.

Eerste verdieping:

Overloop met bergkast en toegang tot de badkamer en gang.
Badkamer met ligbad, douchecabine, vaste wastafel, waskoker naar de wasruimte beneden en een toilet.
Gang met 5 slaapkamers (alle geschikt voor tweepersoonsbedden), waarvan de ouderslaapkamer voorzien van een houtenvloer en de overige kamers van een laminaatvloer en enkele met vaste kasten.
Vanaf de overloop is er toegang tot een zolderberging.
Deze zolderberging heeft een open dakconstructie en biedt veel mogelijkheden voor het creëren van extra kamers.

Bijgebouwen:

- Schuur (circa 162 m²) met inpandige berging.
- Extra overkapping (t.b.v. werktuigen) (ca. 124 m²).

Algemeen:

- Eigen waterbron (180 meter diep).
- Tankgas.

U houdt van natuur, vrijheid, weids uitzicht, wandelen/paardrijden in de bossen.

Wij nodigen u uit!

Kenmerken

Vraagprijs:	€ 659.000,-- k.k.
Adres:	Tweede Stichting
Postcode:	5841 DC
Plaatsnaam:	Oploo
Type woning:	[woonboerderij]
Aantal kamers:	9
[aantal badkamers]:	1
Woonoppervlakte:	226 m2
[perceeloppervlakte]:	15430 m2
[inhoud woonhuis]:	1548 m3
[bouwjaar]:	1950 oorspronkelijk
[soort dak]:	samengesteld dak
[verwarming]:	c.v.-ketel HR 2019
[warmwater]:	via c.v.-ketel
[isolatie voorzieningen]:	Grotendeels isolerende beglazing
Ligging:	Groene omgeving
Extra's:	 Per direct beschikbaar
	 Gestoffeerd
	 Gemeubileerd
	 Tuin
	 Balkon / dakterras
	 Parkeergelegenheid
	 Lift
	 Garage
	 Schuur/berging
	 Carport

Fotos









































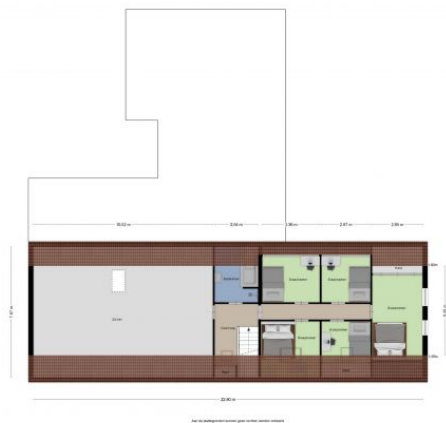


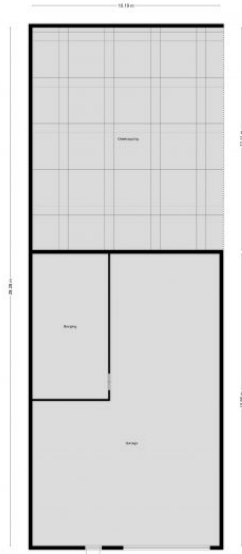












Architectural floor plan of a building

